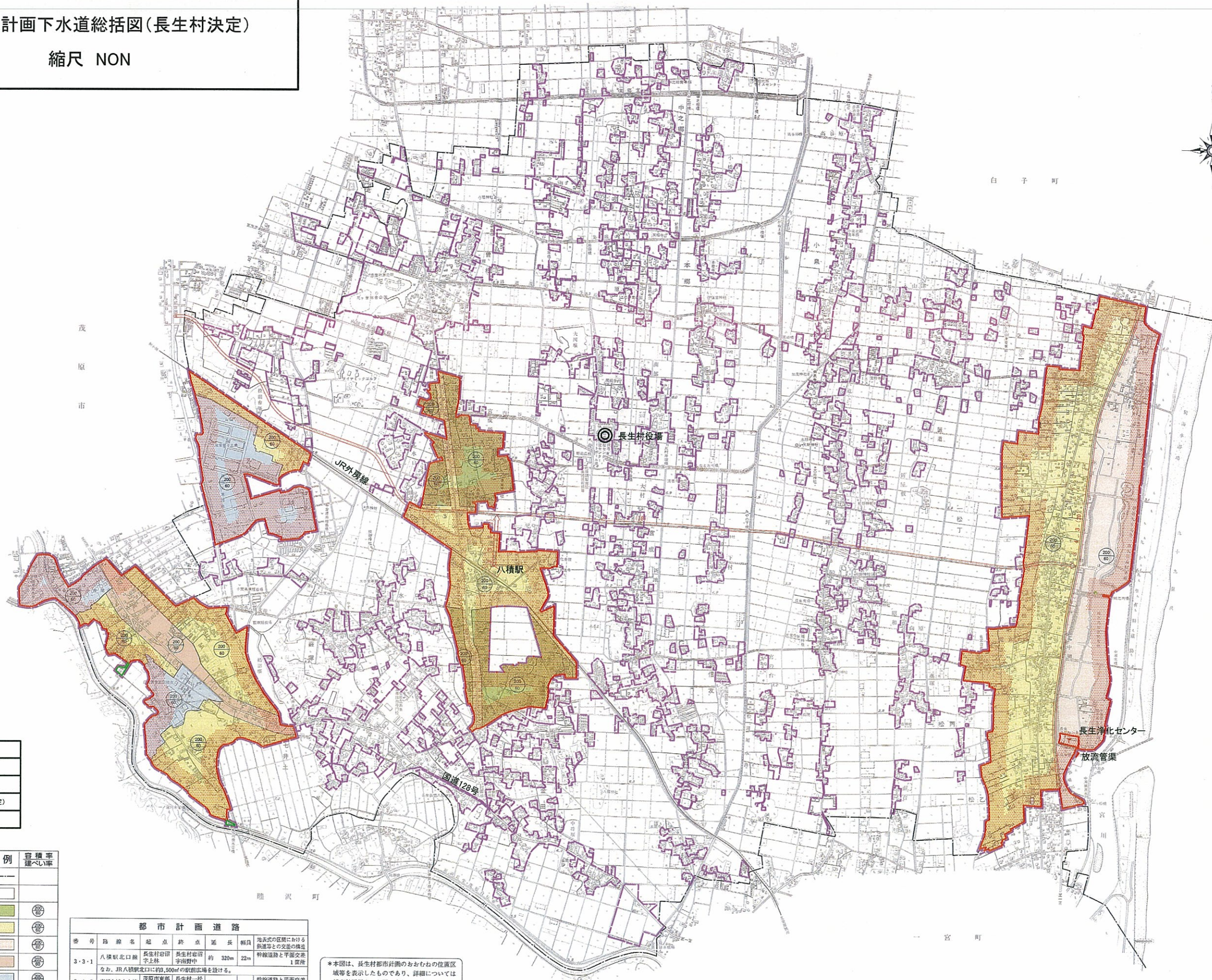


長生都市計画下水道総括図(長生村決定)

縮尺 NON



凡 例	
	都市計画決定区域
	終末処理場(決定)
	幹線ルート 分流污水(決定)
	全体計画区域

区 分	凡 例	容積率 建ぺい率
都市計画区域		
用途地域界		
第1種中高層住居専用地域		容
第1種住居地域		容
第2種住居地域		容
準住居地域		容
工業地域		容
都市計画道路		

都市計画道路					
番 号	路 線 名	起 点	終 点	延 長	幅 員
3-3-1	八積駅北口線	長生村岩田字上林	長生村岩田字野野中	約 320m	22m
なお、JR八積駅北口に約500㎡の駅前広場を設ける。					
3-4-2	東部台地之内線	長生村東部台三丁目	長生村一松字砂畑二	約 6,360m	18m
3-4-3	入山(津南中)線	長生村入山字十五舟	長生村一松字南中瀬	約 3,190m	20m

*本図は、長生村都市計画のおおむねの位置区域等を表示したものであり、詳細については都市計画課までお問い合わせください。また長生村以外の地域については、当該市町にお問い合わせください。

1:10,000 (300=1cm)